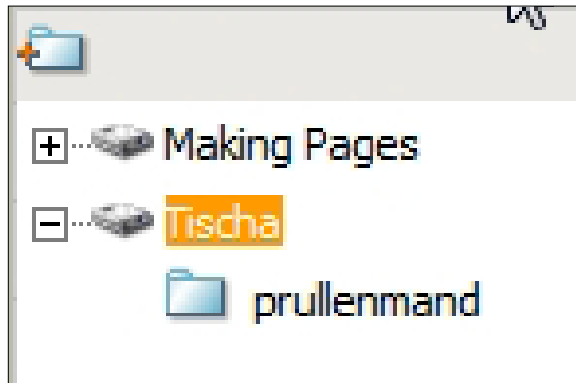


01



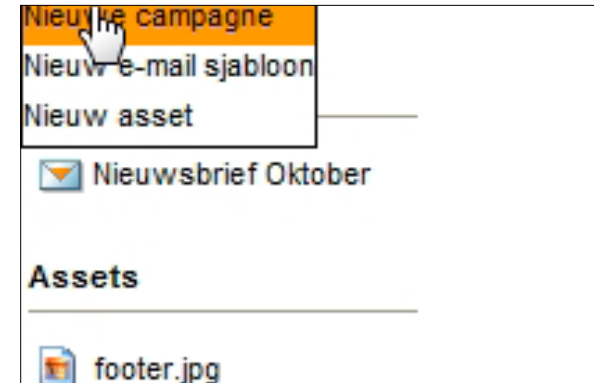
- Ga naar de volgende link <https://admin.emailgarage.com/>
- Vul je e-mail en paswoord in klik op "Log in"


02



Klik op het icoon met je bedrijfsbenaming

03



Klik op dit icoon  en kies "nieuwe campagne"

04

- naam van de campagne (vb. oktober 2009)
- beschrijving van de campagne (niet verplicht)
- einde van de campagne (hiermee bedoelt men wanneer de campagne stopt met data registreren, dit wil niet zeggen dat hij dan stopt met mails versturen) kies bij voorkeur een maand een maand
- type: kies mailing
- doelgroep: kies uw doelgroep
- bedrijf: kies de gewenste sector

Vul volgende gegevens in

klik op **volgende**

05



Kies het label naar welke doelgroep je wil sturen. klik op het label en dan op het plusteken. Je kan eventuele meerdere selecteren

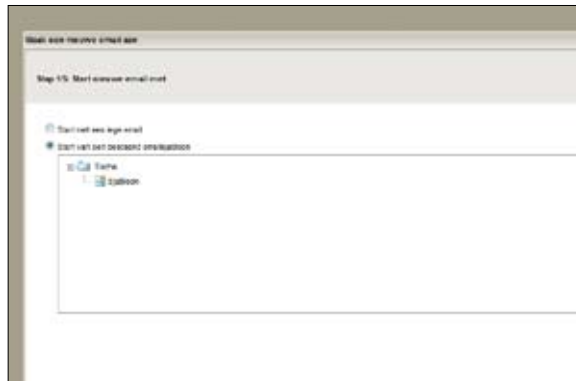
Klik op **volgende**

06



Klik op het icoon onderaan

07



- Vink het vakje "Kies start van een bestaand emailsjabloon" aan
- Kies uw sjabloon

Klik op **volgende**

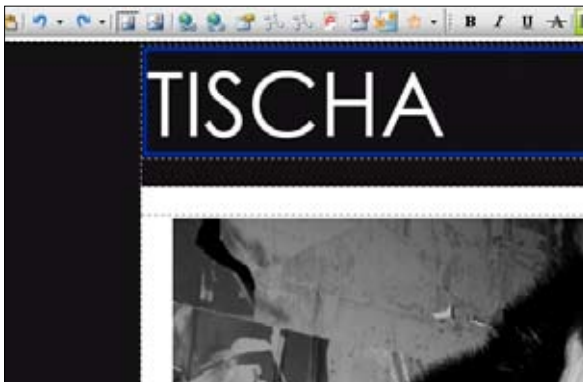
08



- Vul alle gegevens in
- belangrijk : Laat het vinkje aanstaan bij 'text tracking'

Klik op **volgende**

09



Nu kan je de opmaak verzorgen van uw email.

Klik op **volgende**

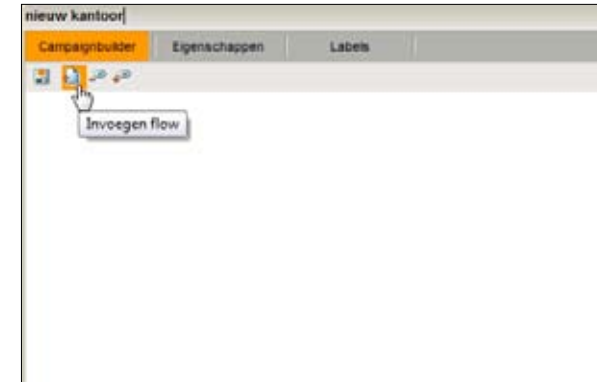
10



Maak de tekstversie van uw email op

Klik op **volgende**

11



klik op het icoon "invooegen flow"

12



kies je sjabloon die je wil gebruiken

13



Kies het label naar welke doelgroep je het wil versturen

14



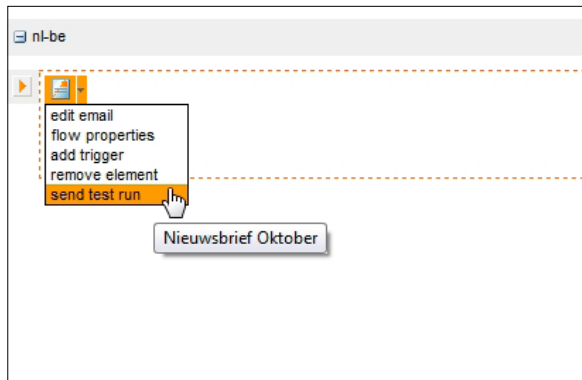
Kies "Voer uit wanneer de flow gestart wordt"


Klik op **volgende**

Klik op **volgende**

Klik op **beeindigen**

15



Stuur een testmail naar je e-mailadres naar keuze.
Indien deze goed staat klik je op dit  icoon.

Uw nieuwsbrief is verzonden